

[View this email in your browser](#)



## Καλωσήρθατε στο 1ο Newsletter του APSIM!

Μάθετε για τις εξελίξεις που αφορούν το έργο και ακολουθήστε μας στα social media για να βλέπετε όλα τα τελευταία νέα του APSIM!



---

---

## Τα Νέα του Έργου

---

---

### Η Εναρκτήρια Συνάντηση του APSIM



παρουσιάστηκαν οι στόχοι του έργου και συζητήθηκε το πλάνο υλοποίησής τους.

[Διαβάστε περισσότερα](#)

### Τεχνική Επίσκεψη στην Πανεπιστημιακή Ανασκαφή του Δίου



Στις 13 Σεπτεμβρίου 2022, οι εταίροι του έργου πραγματοποίησαν τεχνική επίσκεψη στην [Πανεπιστημιακή Ανασκαφή του Δίου](#) στην Πιερία, έχοντας ως στόχο την επισκόπηση του αρχαιολογικού χώρου και του μνημείου που θα επιλεγεί για την εφαρμογή του APSIM.

[Διαβάστε περισσότερα](#)

### Τεχνική Επίσκεψη στον Αρχαιολογικό Χώρο της Δήλου



της Δήλου, υπό τον καθοδήγηση του κ. Βάκουλη της ΕΦΑΚΥΚ, με στόχο την επιλογή των εκθεμάτων για την 3D παρουσίαση του αρχαιολογικού χώρου της Δήλου στην εφαρμογή του APSIM.

[Διαβάστε περισσότερα](#)

### Τεχνική Επίσκεψη στο Επιγραφικό Μουσείο Αθηνών



Στις 14 Νοεμβρίου 2022, εταίροι του έργου APSIM επισκέφτηκαν το [Επιγραφικό Μουσείο Αθηνών](#) με στόχο να συζητήσουν σχετικά τον τρόπο παρουσίασης του μουσείου στην εφαρμογή περιήγησης που θα δημιουργηθεί στο πλαίσιο του έργου.

[Διαβάστε περισσότερα](#)

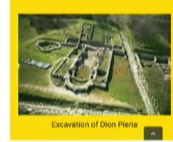
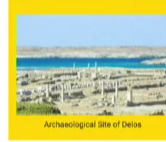
### Παρουσίαση του Έργου στο TMM CH 2023



## APSIM

GREEK CULTURAL HERITAGE MEDIATED BY TECHNOLOGY:  
TRANSFORMING CULTURAL EXPERIENCES

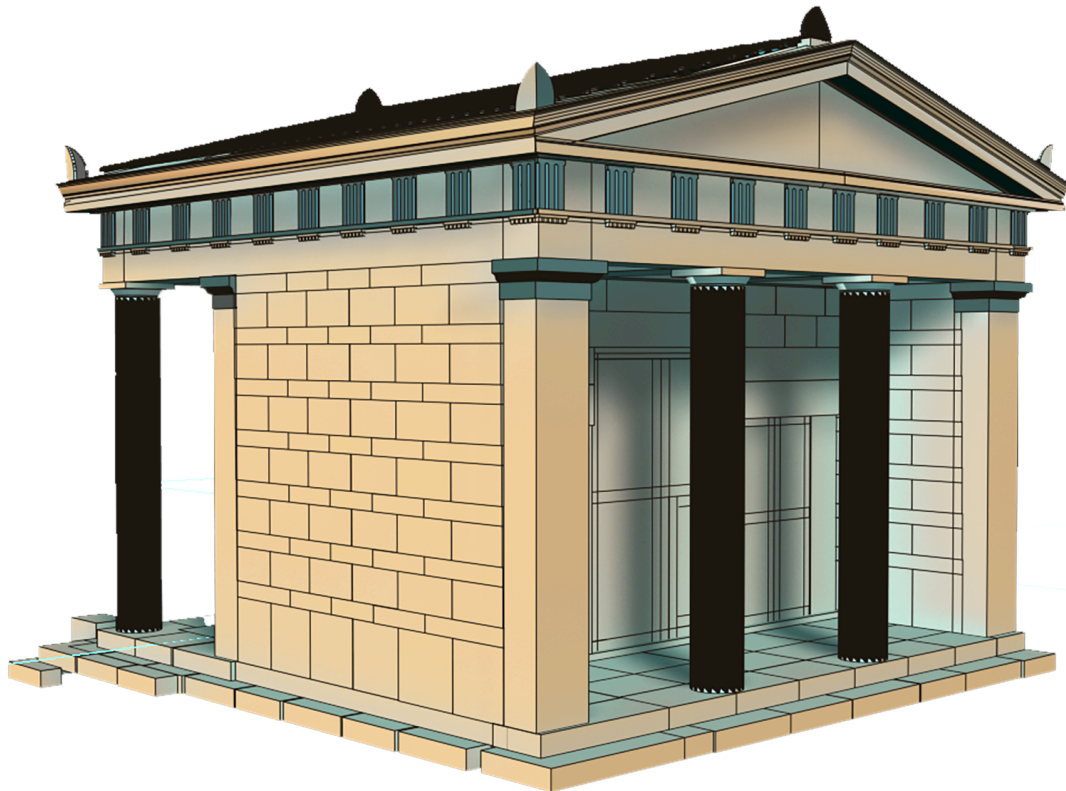
- The APSIM project aims to promote the Greek culture using innovative technologies, assisting both the general public and the new generations to get familiar and love the archaeological wealth of Greece.
- Using an **Augmented Reality (AR) application**, visitors of archaeological sites and museums will have the opportunity to enjoy a completely different tour-experience in the archaeological sites, resembling one of a video gaming! In particular, the visitors, using their smartphone, will be able to explore the exhibits they select in their virtual space. They will be able to move and rotate the exhibits in an interactive visiting.



Παρουσίαση του APSIM στο [3ο Διεθνές Επιστημονικό Συνέδριο TMM\\_CH](#) για την καινοτόμο Διεπιστημονική, Ψηφιακή Διατήρηση της Πολιτιστικής Κληρονομιάς.

[Διαβάστε περισσότερα](#)

## Η πρώτη σχεδιαστική προσέγγιση του Πρότυπου του Αρχαιολογικού Χώρου της Δήλου



Μια πρώιμη σχεδιαστική προσέγγιση του Πρότυπου του Αρχαιολογικού Χώρου της Δήλου όπως σχεδιαστική απο την εταιρεία [ΓΕΩΑΝΑΛΥΣΗ Α.Ε.](#).

**Πείτε μας τη γνώμη σας!**



Αφιερώστε 10 λεπτά απ'τον χρόνο σας και απαντήστε σε μερικές σύντομες ερωτήσεις για τους Αρχαιολογικούς Χώρους των εφαρμογών του APSIM.

[Δείτε το ερωτηματολόγιο](#)

---

---

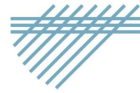
**Οι Εταίροι του APSIM**

---

---



Εφορεία  
Αρχαιοτήτων  
Κυκλάδων



ΓΕΩΑΝΑΛΥΣΗ Α.Ε.



COntent Management in Culture



ΑΡΙΣΤΟΤΕΛΕΙΟ  
ΠΑΝΕΠΙΣΤΗΜΙΟ  
ΘΕΣΣΑΛΟΝΙΚΗΣ



ΕΠΙΓΡΑΦΙΚΟ ΜΟΥΣΕΙΟ

**Ελλάδα 2.0**  
ΕΘΝΙΚΟ ΣΧΕΔΙΟ ΑΝΑΚΑΜΨΗΣ  
ΚΑΙ ΑΝΘΕΚΤΙΚΟΤΗΤΑΣ



Με τη χρηματοδότηση  
της Ευρωπαϊκής Ένωσης  
NextGenerationEU



ΕΛΛΗΝΙΚΗ ΔΗΜΟΚΡΑΤΙΑ  
ΥΠΟΥΡΓΕΙΟ  
ΑΝΑΠΤΥΞΗΣ ΚΑΙ ΕΠΕΝΔΥΣΕΩΝ

Το έργο υλοποιείται στο πλαίσιο του Εθνικού Σχεδίου Ανάκαμψης και Ανθεκτικότητας Ελλάδα 2.0 με την χρηματοδότηση της Ευρωπαϊκής Ένωσης - NextGenerationEU. Το περιεχόμενο του παρόντος εκφράζει την άποψη του συντάκτη και δεν αντικατοπτρίζει απαραίτητα τις απόψεις της Ευρωπαϊκής Ένωσης ή της Ευρωπαϊκής Επιτροπής. Η Ευρωπαϊκή Ένωση και η Ευρωπαϊκή Επιτροπή δεν ευθύνονται για οποιαδήποτε πιθανή χρήση της πληροφορίας αυτής.

Copyright © 2023 APSIM, All rights reserved.

Want to change how you receive these emails?

You can [update your preferences](#) or [unsubscribe from this list](#).